



荣欣防爆

中华人民共和国安全生产法

主席令 第八十八号

餐饮等行业的生产经营单位使用燃气未安装可燃气体报警装置的

ooooo

“互联网+” 燃气安全物联监控系统

产品选型手册

江西荣欣防爆电器有限公司

JIANGXI RONGXIN EXPLOSION-PROOF ELECTRIC APPLIANCE CO.,LTD.

中华人民共和国安全生产法 2021 年 6 月修订

版 中华人民共和国主席令

第八十八号

《全国人民代表大会常务委员会关于修改〈中华人民共和国安全生产法〉的决定》已由中华人民共和国第十三届全国人民代表大会常务委员会第二十九次会议于 2021 年 6 月 10 日通过，现予公布，自 2021 年 9 月 1 日起施行。

中华人民共和国主席 习近平

2021 年 6 月 10 日

第十三届全国人民代表大会
《中华人民共和国安全生产法》作如下修改：

第一章 总则

第一条 为了加强安全生产和财产安全，促进经济社会持续健康发展，保障人民群众生命和财产安全，制定本法。

第二条 在中华人民共和国领域内从事生产经营活动的单位（以下统称生产经营单位）的安全生产及其监督检查和行政处罚，适用本法；有关法律、行政法规和国务院部门规章对消防安全、道路交通安全、特种设备安全另有规定的，适用其规定。

第三条 安全生产工作坚持中国共产党的领导。

安全生产工作应当以人为本，坚持人民至上、生命至上，树牢安全发展理念，从源头上防范化解重大安全风险，建立健全公共安全应急管理体系，提高公共安全治理水平，落实预防为主，预防与应急相结合的原则。

安全生产工作实行管行业必须管安全、管业务必须管安全、管生产经营必须管安全，强化和落实生产经营单位主体责任与政府监管责任，建立生产经营单位负责、职工参与、政府监管、行业自律和社会监督的机制。

第四条 生产经营单位必须遵守本法和其他有关安全生产的法律、法规、规章和标准，建立健全安全生产责任制和安全生产规章制度，改善安全生产条件，加强安全生产标准化、信息化建设，构建安全风险分级管控和隐患排查治理双重预防机制，健全风险防范化解机制，提高安全生产水平，确保安全生产。

的特点，建
育训，履行

对本单位
负责。

应当依法

组织职工

（一）未按照规定对矿山、金属冶炼建设项目或者用于生产、储存、装卸危险物品的建设项目进行安全评价的；

（二）矿山、金属冶炼建设项目或者用于生产、储存、装卸危险物品的建设项目没有安全设施设计或者安全设施设计未按照规定报经有关部门审查同意的；

（三）矿山、金属冶炼建设项目或者用于生产、储存、装卸危险物品的建设项目的施工单位未按照批准的安全设施设计施工的；

（四）矿山、金属冶炼建设项目或者用于生产、储存、装卸危险物品的建设项目竣工投入生产或者使用前，安全设施未经验收合格的。

第九十九条 生产经营单位有下列行为之一的，责令限期改正，处五万元以下的罚款；逾期未改正的，处五万元以上二十万元以下的罚款，对其直接负责的主管人员和其他直接责任人员处一万元以上二万元以下的罚款；情节严重的，责令停产停业整顿；构成犯罪的，依照刑法有关规定追究刑事责任：

（一）未在有较大危险因素的生产经营场所和有关设施、设备上设置明显的安全警示标志的；

（二）安全设备的安装、使用、检测、改造和报废不符合国家标准或者行业标准的；

（三）未对安全设备进行经常性维护、保养和定期检测的；

（四）关闭、破坏直接关系生产安全的监控、报警、防护、救生设备、设施，或者篡改、隐瞒、销毁其相关数据、信息的；

（五）未为从业人员提供符合国家标准或者行业标准的劳动防护用品的；

（六）危险物品的容器、运输工具，以及涉及人身安全、危险性较大的海洋石油开采特种设备和矿山井下特种设备未经具有专业资质的机构检测、检验合格，取得安全使用证或者安全标志，投入使用的；

（七）使用应当淘汰的危及生产安全的工艺、设备的。”

（八）餐饮等行业的生产经营单位使用燃气未安装可燃气体报警装置的。

第一百条 未经依法批准，擅自生产、经营、运输、储存、使用危险物品或者处置废弃危险物品的，依照有关危险物品安全管理的法律、行政法规的规定予以处罚；构成犯罪的，依照刑法有关规定追究刑事责任。

第一百零一条 生产经营单位有下列行为之一的，责令限期改正，处十万元以下的罚款；逾期未改正的，责令停产停业整顿，并处十万元以上二十万元以下的罚款，对其直接负责的主管人员和其他直接责任人员处二万元以上五万元以下的罚款；构成犯罪的，依照刑法有关规定追究刑事责任：

（一）生产、经营、运输、储存、使用危险物品或者处置废弃危险物品，未建立专门安全管理制度、未采取可靠的安全措施的；

江西荣欣防爆电器有限公司

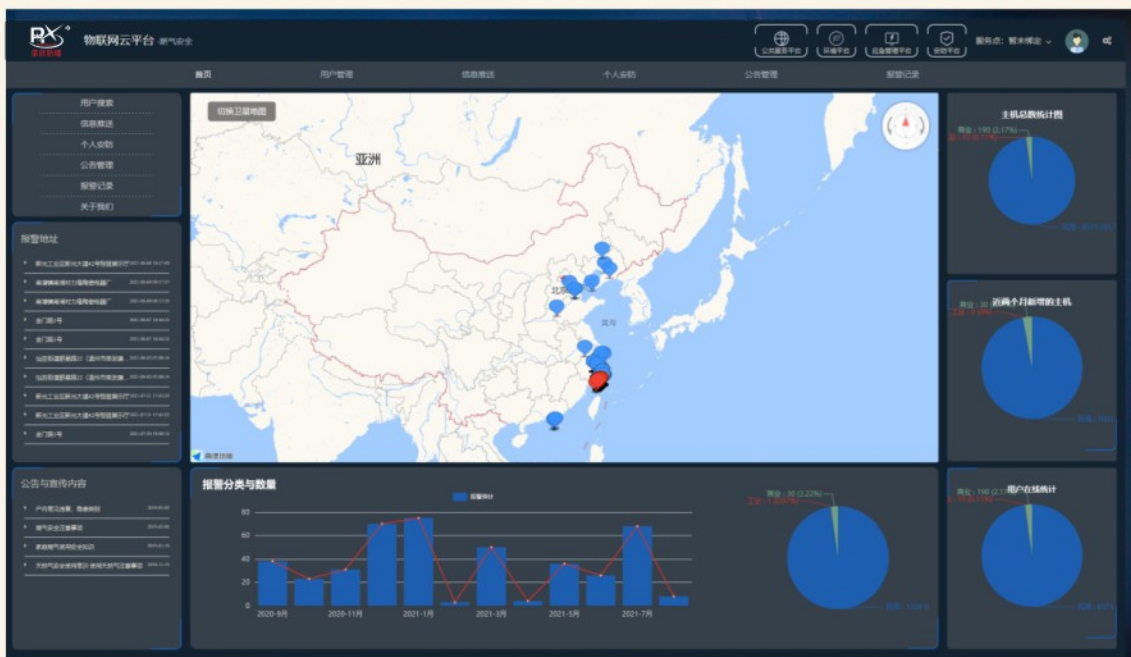
企业简介 Company profile

江西荣欣防爆电器有限公司是一家以研发、制造、销售服务于一体的高新技术企业。坐落于江西省上高县科技工业园内，毗邻320国道，东距南昌西站70公里，机场北80公里，高安高铁站45公里，交通便利。公司设有研发部，技术部，生产部。销售部等多个部门。

公司占地面积36000平方米。厂房面积31000平方米，综合办公楼3000余平米。厂内绿化面积2000平方米。公司是集各类智能化，无人值守防爆电器产品的研发、制造、销售、服务为一体的省级企业，拥有先进完善的生产设备、实验设备和检测器具。是国家煤矿安全监督局认证企业、中国防爆工业协会成员企业，国家煤矿安全产品质量监督检验中心认证企业。

公司生产的产品共有40个单元450个品种，均取得了防爆合格证、安全标志准入证和CQC认证。与全国各地大型煤矿集团、矿务局建立了长期稳定的业务关系。

荣欣云智慧燃气云平台监测中心



荣欣智慧燃气研发中心

荣欣防爆电气有限公司，专注于防爆电气、数字化、信息化背景下的“智慧燃气”智慧社区相关的软硬件研发，致力于工商业、城市基层综合安全治理与人性服务的“荣欣云微脑”研发与应用。“荣欣云微脑”具有数据、信息的采集、管理、控制、分析与应用等功能，是工商业、居民“用气安全大脑”，数据源、信息源的重要支持。

“荣欣云微脑”结合大数据、云计算、区块链、人工智能等前沿技术，全力助推“智慧燃气”管理理念、管理模式和管理措施的创新，让工商业居民治理安全用气，治理与服务更人性化，更现代化，更科技化，更智慧化。

“荣欣云微脑”全面应用于工业、商业、家居、餐饮、食堂、学校、幼儿园、消防、安防等智慧城市相关领域。



荣欣“互联网”+智慧燃气远程在线监测及预警监控系统

为您构建智慧消防智能安全的环境

◎ 产品集成

可燃气体报警控制器、各种传感器紧急切断阀，可燃气体泄露处理装置。

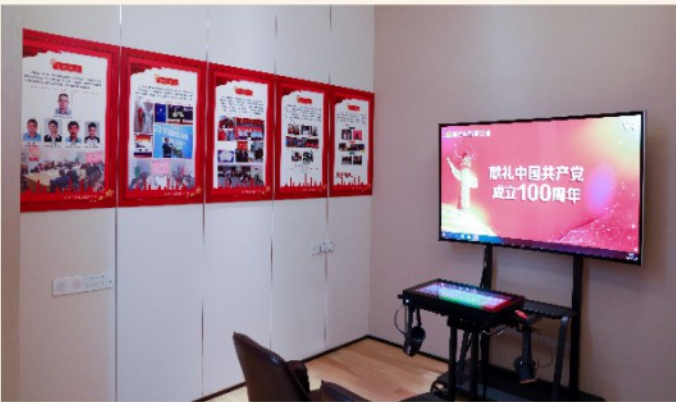
当发生可燃气体泄露，室内可燃气体、一氧化碳、烟雾浓度超标，本系统实时在现场报警、关阀、排气，并将相关数据上传至云平台，同时向用户手机发送预警短信、APP提示预警信息，即使远在千里之外也能第一时间收到安全信息，“防患于未然”。

◎ 产品功能

燃气泄漏在空气中，浓度达到爆炸下限时遇到火花或明火引起爆炸火灾，对国家、个人财产、周边环境及人身安全造成巨大损失。荣欣“互联网+”燃气安全物联监控系统为您解决用气隐患，无论您在多远，让燃气、烟雾、一氧化碳等安全尽在掌握。这是一整套“智慧燃气”典型实用的“互联网+”的应用场景，通过云端，将多种传感器、网关、APP等实现移动端，与设备端联通，进行远程监控。传统的各种报警器，只能实现现场报警，有不能将信息传输至云平台进行数据储存、分析、实时处理并发送的缺陷。



荣欣云智慧燃气云平台监测中心



燃气安全卫士

燃气安全卫士

- ◎ 现有家庭气阀基本安装在橱柜里，厨房装修后对气阀开、关带来很大的不便，烹饪结束后大部分人不愿关闭气阀，导致燃气安全隐患的出现。

解决方案：荣欣智能防爆紧急切断阀安装在操作方便的位置，当使用燃气打开防爆紧急切断阀后，切断阀根据用户预设的时间关阀，解决了使用后不关阀造成的安全隐患。

- ◎ 在工业、商业等燃气使用环境中，因气阀距离燃气使用环境过远，可能导致用户在使用、检修等场景中出现漏气情况却来不及关闭气阀的情况的发生。

解决方案：荣欣“互联网+”燃气安全物联监控系统能实时监测空气中的可燃气体浓度，一旦达到预警值，自动切断气阀，从源头处理安全隐患。

- ◎ 当燃气发生泄漏时气体积聚在室内等狭小空间时，遇到电火花或明火时会引起爆炸。

解决方案：当燃气发生泄漏时传感器采集信息指令气体处理装置开始处理，把泄漏燃气排出室外防止火灾及爆炸隐患。

- ◎ 橱柜内下水管道及其它气体长时间积聚

解决方案：荣欣智能巡检为您解决每间隔2小时智能巡检一次，每次2分钟后自动关闭，排除气体积聚和厨房的异味。

- ◎ 当燃气灶还在燃烧时人遗忘离开现场

解决方案：荣欣智能手机APP可于移动端远程关闭气阀，排除事故安全隐患。



荣欣“互联网+”燃气安全物联监控系统的核心优势



荣欣“互联网+”燃气安全物联监控系统 实时远程监测及预警监控

荣欣智慧燃气安防、预警、控制系统将防范、预警、控制、切断融为一体的高智能安防设备。

其工作原理是：当可燃气体在空气混合后达到低于爆炸下限的预警值时，客户终端设备发出警报并阻断气源，同时本系统会向用户提供的紧急联系人发送预警信息。



产品名称及参数

01 家用可燃气体探测器 JT-HJT1



1. 外接电源：AC220V
2. 工作温度：0°C~40°C
3. 相对湿度：≤93%（环境温度25°C）
4. 报警方式：声光报警
5. 声报警：≥85dB（正前方1米处）
6. 执行标准：GB15322.2-2019

02 民用可燃气体探测器 GT-HJT3



1. 外接电源：DC12V
2. 工作温度：0°C~40°C；
3. 相对湿度：≤93%（环境温度25°C）；
4. 报警方式：声光报警
5. 声报警：≥85dB（正前方1米处）
6. 执行标准：GB15322.1-2019

03 网关控制器 RAZJZ-5V-H



1. 外接电源：DC5V
2. 工作电流：0.24A
3. 工作温度：0°C~40°C；
4. 相对湿度：≤93%（环境温度25°C）；
5. 报警方式：声光报警
6. 声报警：≥85 dB（正前方1米处）

04 测量人工煤气的点型可燃气体探测器 JKD-GS-H1（一氧化碳报警器）



1. 检测气体：一氧化碳（CO）
2. 工作电源：DC3.6V 1节AA3.6V 锂亚硫酰氯电池
3. 待机电流：<35UA
4. 报警指示：红色LED及蜂鸣器
5. 报警声压：大于85dB（3米处）
6. 工作温度：-10°C~+50°C
7. 执行标准：GB15322.4-2003
8. 无线通讯方式：868MHZ

05 独立式感烟火灾探测器 JTY-GD-H1（烟雾报警器）



1. 工作电源：DC3.6V 1节AA3.6V 锂亚硫酰氯电池
2. 待机电流：<10UA
3. 烟雾探测灵敏度：0.2dB/m（±0.05 dB/m）
4. 报警指示：红色LED及蜂鸣器
5. 报警声压：大于80dB（3米处）
6. 工作温度：-10°C~+50°C
7. 执行标准：GB20517-2006
8. 联网方式：WIFI/NB-IoT

06 可燃气体处理装置 APB74-12V



1. 电压：DC12V
2. 电流：2.8A
3. 功率：33.6W
4. 转速：6300(r/min)
5. 风量：252(m³/h)

产品名称及参数

07 防爆燃气紧急切断阀 B-DRQF-DN12-L-12



1. 工作压力：30KPa
2. 驱动电压：DC12V（脉冲）
3. 防爆标志：EX mc IIB T4 Gc
4. 工作温度：-30°C ~ 60°C
5. 密封材质：NBR橡胶
6. 阀体材质：铝合金
7. 开阀方式：手动复位
8. 关阀方式：直流脉冲驱动/手动驱动

08 防爆点型可燃气体探测器 RBT-868GS



1. 输入电压：DC24V
2. 整机最大工作电流：200mA
3. 预设报警点：10%LEL
4. 响应时间：≤60s
5. 声报警：≥85dB（正前方1米处）
6. 光报警：3m（清晰可辨）

09 防爆燃气紧急切断阀 B-DRQF2-DN15-L



1. 阀体材质：铝合金
2. 密封材质：NBR橡胶
3. 工作环境温度：-30°C ~ +60°C
4. 工作压力：300KPa
5. 开阀方式：手动复位

6. 关阀方式：直流脉冲驱动/手动驱动
7. 关阀时间：小于1秒
8. 防爆标志：Ex mc IIB T4 Gc
9. DN15(4分)、DN20(6分)、DN25(1寸)任意选择
10. 适用介质：天然气、液化石油气、人工煤气等无腐蚀性气体

10 防爆 风机



1. 电压/频率：AC220V/380V
2. 叶轮：300/400/500/600/
700/750MM
3. 功率：0.18/0.37/0.55/0.75/
1.1/1.1KW
4. 风量：2280/2880/5700/8700/
10200/10320m³/h
5. 转速：1450r/min

11 防爆 风机



1. 电压/频率：AC220V/50Hz
2. 叶轮：100MM
3. 电流：0.12A
4. 功率：40W
5. 风量：197m³/h
5. 转速：2400r/min
6. 压力即全压：156Pa

产品名称及参数

12 可燃气体报警控制器 KB-NBH1



1. 工作电压：主电：AC220V±15%，50Hz；
备电：DC24V/2.2AH
2. 功耗：≤15W
3. 工作温度：0°C~40°C
4. 工作温度：-10°C~50°C
5. 工作湿度：10%RH~95%RH
6. 容量：≤60
7. 内部设备通讯方式：有线传输/无线传输
8. 信号传输距离：≤1000m
9. 报警声音：>75dB
10. 报警方式：声、光报警
11. 声音报警：分故障报警，浓度报警两种不同的声音
12. 光报警：通过LED显示出系统状态（报警、故障）、电源状态（主电故障、备电故障、充电故障）
13. 联动输出：两组继电器输出（容量：AC250V/5A或DC30V/5A）其中一组为保持型常开常闭，另一组脉冲型常开常闭

13 可燃气体报警控制器 KB-NBH2



1. 工作电压：AC220V±15%，50Hz；
2. 功耗：≤15W
3. 工作温度：0°C~40°C
4. 工作温度：-10°C~50°C
5. 工作湿度：10%RH~95%RH
6. 容量：≤9
7. 内部设备通讯方式：有线传输/无线传输
8. 信号传输距离：≤1000m
9. 报警声音：≥75dB
10. 报警方式：声、光报警
10. 声音报警：分故障报警，浓度报警两种不同的声音
- 12 光报警：通过LED显示出系统状态（报警、故障）、电源状态（主电故障、备电故障、充电故障）
13. 联动输出：两组继电器输出（容量：AC250V/5A或DC30V/5A）其中一组为保持型常开常闭，另一组脉冲型常开常闭

产品名称及参数

14 防爆紧急切断阀与 减压阀组合装置

泄露报警·源头断气



1. 工作环境温度：-30°C~60°C
2. 切断阀工作压力：200KPa（液化气、中压输气）
3. 开阀方式：手动复位
4. 关阀方式：直流脉冲驱动DC24V/AC220V，或手动关阀
5. 尺寸：DN15(4分)、DN20(6分)
6. 适用介质：天然气、液化石油气、人工煤气等无腐蚀性气体

15 防爆紧急切断阀与 减压阀组合装置

泄露报警·源头断气



1. 工作环境温度：-30°C~60°C
2. 切断阀工作压力：30KPa（液化气、低压）
3. 开阀方式：手动复位
4. 关阀方式：直流脉冲驱动DC12V/DC24V，或手动关阀
5. 尺寸：DN15(4分)、DN20(6分)
6. 适用介质：天然气、液化石油气、人工煤气等无腐蚀性气体

“互联网+” 燃气安全物联监控系统（工业、商业选型）



平台具备燃气数据上传、数据分析和通知功能。所有设备的安装注册情况、运行情况、燃气报警情况全部显示在大数据平台，在PC端、移动端进行安全态势展示，并通过现场报警、手机短信、手机APP推送等方式进行警告。

可燃气体报警控制器

1. 工作电压：AC220V±15%，50Hz，配备应急电源：DC24V/2.2AH
2. 功耗：≤15W
3. 信号传输：内部设备联络有线通讯
4. 通讯方式：NB-LoT，或4G通讯
5. 信号传输距离：≤1000m
6. 工作温度：0℃~40℃
7. 工作湿度：10%RH~95%RH（环境温度25℃）
8. 报警方式：声、光报警
9. 尺寸：520mm×245mm



防爆紧急切断阀

1. 工作环境温度：-30℃~60℃
2. 工作压力：200KPa（液化石油气、中压输气）
3. 开阀方式：手动复位
4. 关阀方式：直流脉冲驱动DC24V/AC220V，或手动关阀
5. 适用介质：天然气、液化石油气、人工煤气等无腐蚀性气体



防爆排风机

1. 额定电压电流：AC220V、0.12A
2. 叶轮：100mm
3. 转速：2400r/min
4. 风量：197m³/h
5. 尺寸：长305mm，宽200mm，高240mm，出风口直径100mm



防爆点型可燃气体探测器

1. 输入电压：DC24V
2. 响应时间：≤30s
3. 声报警：≥85dB（正前方1米处）
4. 光报警：3m（清晰可辨）
5. 可适配多个探测器



本系统适用场所：餐饮，企业，工厂，危险可燃气体仓库等燃气使用、贮存场所
物联网监控平台可选配，切断阀根据管道尺寸选配切断阀口径

“互联网+”燃气安全物联监控系统（工业、商业选型）



平台具备燃气数据上传、数据分析和通知功能。所有设备的安装注册情况、运行情况、燃气报警情况全部显示在大数据库平台，在PC端、移动端进行安全态势展示，并通过现场报警、手机短信、手机APP推送等方式进行警告。

可燃气体报警控制器

1. 工作电压：AC220V±15%，50Hz，配备应急电源：DC24V/2.2AH
2. 功耗：≤15W
3. 信号传输：内部设备联络有线通讯
4. 通讯方式：NB-LoT，或4G通讯
5. 信号传输距离：≤1000m
6. 工作温度：0℃~40℃
7. 工作湿度：10%RH~95%RH（环境25℃）
8. 报警方式：声、光报警
9. 尺寸：520mm×245mm×135mm



防爆紧急切断阀

1. 工作环境温度：-30℃~60℃
2. 工作压力：200KPa（液化石油气、中压输气）
3. 开阀方式：手动复位
4. 关阀方式：直流脉冲驱动DC24V/AC220V，或手动关阀
5. 适用介质：天然气、液化石油气、人工煤气等无腐蚀性气体



防爆排风机

1. 额定电压电流：AC220V、0.12A
2. 叶轮：100mm
3. 转速：2400r/min
4. 风量：197m³/h
5. 尺寸：长305mm，宽200mm，高240mm，出风口直径100mm



防爆点型可燃气体探测器

1. 输入电压：DC24V
2. 响应时间：≤30s
3. 声报警：≥85dB（正前方1米处）
4. 光报警：3m（清晰可辨）
5. 最多可适配4个探测器，一次可关多个阀



本系统适用场所：餐饮，企业，工厂，危险可燃气体仓库等燃气使用、贮存场所
物联网监控平台可选配，切断阀根据管道尺寸选配切断阀口径

“互联网+” 燃气安全物联监控系统（小规模餐饮、食堂选型）



平台具备燃气数据上传、数据分析和通知功能。所有设备的安装注册情况、运行情况、燃气报警情况全部显示在大数据库平台，在PC端、移动端进行安全态势展示，并通过现场报警、手机短信、手机APP推送等方式进行警告。

可燃气体报警控制器

1. 工作电压：AC220V±15%，50Hz，配备应急电源：DC24V/2.2AH
2. 功耗：≤15W
3. 信号传输：内部设备联络有线通讯
4. 通讯方式：NB-LoT，或4G通讯
5. 信号传输距离：≤1000m
6. 工作温度：0℃~40℃
7. 工作湿度：10%RH~95%RH（环境25℃）
8. 报警方式：声、光报警
9. 尺寸：520mm×245mm



防爆紧急切断阀与减压阀组合装置（泄露报警·源头断气）

1. 工作环境温度：-30℃~60℃
2. 切断阀工作压力：200KPa（液化石油气、中压输气）
3. 开阀方式：手动复位
4. 关阀方式：直流脉冲驱动DC24V/AC220V，或手动关阀
5. 尺寸：DN15(4分)、DN20(6分)
6. 适用介质：天然气、液化石油气、人工煤气等无腐蚀性气体



防爆排风机

1. 额定电压电流：AC220V、0.12A
2. 叶轮：100mm
3. 转速：2400r/min
4. 风量：197m³/h
5. 尺寸：长305mm，宽200mm，高240mm，出风口直径100mm



防爆点型可燃气体探测器

1. 输入电压：DC24V
2. 响应时间：≤30s
3. 声报警：≥85dB（正前方1米处）
4. 光报警：3m（清晰可辨）
5. 最多可适配4个探测器，一次可关多个阀



本系统适用场所：小规模餐饮、食堂等燃气使用、物联网监控平台可选配
该装置在没有液化气瓶组间的条件下，安装使用方便。根据灶具所需供气压力，可选配中低压减压阀

“互联网+”燃气安全物联监控系统（小规模餐饮、食堂选型）



平台具备燃气数据上传、数据分析和通知功能。所有设备的安装注册情况、运行情况、燃气报警情况全部显示在大数据平台，在PC端、移动端进行安全态势展示，并通过现场报警、手机短信、手机APP推送等方式进行警告。

物联网网关控制器

1. 工作电压：AC220V±15%，50Hz
2. 信号传输：内部设备有线通讯，可选配无线通讯
3. 信号传输距离：≤30米
4. 工作温度：0°C~40°C
5. 工作湿度：10%RH~93%RH（环境25°C）
6. 报警方式：声、光报警



防爆紧急切断阀与减压阀组合装置（泄露报警·源头断气）

1. 工作环境温度：-30°C~60°C
2. 切断阀工作压力：30KPa（液化石油气、低压输气）
3. 开阀方式：手动复位
4. 关阀方式：直流脉冲驱动DC12V/DC24V，或手动关阀
5. 尺寸：DN15(4分)、DN20(6分)
6. 适用介质：天然气、液化石油气、人工煤气等无腐蚀性气体



防爆排风机

1. 额定电压电流：AC220V、0.12A
2. 叶轮：100mm
3. 转速：2400r/min
4. 风量：197m³/h
5. 尺寸：长305mm，宽200mm，高240mm，出风口直径100mm



防爆点型可燃气体探测器

1. 输入电压：DC24V
2. 响应时间：≤30s
3. 声报警：≥85dB（正前方1米处）
4. 光报警：3m（清晰可辨）
5. 最多可适配4个探测器，一次可关多个阀



本系统适用场所：小规模餐饮、食堂等燃气使用、物联网监控平台可选配
该装置在没有液化气瓶组间的条件下，安装使用方便。根据灶具所需供气压力，可选配中低压减压阀

“互联网+” 燃气安全物联监控系统（民用选型）



平台具备燃气数据上传、数据分析和通知功能。所有设备的安装注册情况、运行情况、燃气报警情况全部显示在大数据平台，在PC端、移动端进行安全态势展示，并通过现场报警、手机短信、手机APP推送等方式进行警告。

互联网网关控制器

1. 工作电压：AC220V±15%，50Hz
2. 信号传输：内部设备无线通讯联络
3. 信号传输距离：≤30m
4. 工作温度：0°C~40°C
5. 工作湿度：10%RH~93%RH（环境25°C）
6. 报警方式：声、光报警



防爆紧急切断阀

1. 工作环境温度：-30°C~60°C
2. 工作电压：DC12V，或选配干电池供电
3. 工作压力：30KPa（液化石油气）
4. 开阀方式：手动复位
5. 关阀方式：直流脉冲驱动 DC24V/AC220V，或手动关阀
6. 尺寸：Dn15、Dn20
7. 适用气体：天然气、液化石油气、人工煤气等无腐蚀性气体



防爆排风机（可选配）

1. 额定电压电流：DC12V、2.8A
2. 功率：33.6W
3. 转速：6300r/min
4. 风量：252m³/h
5. 尺寸：140mm×160mm×80mm



点型可燃气体探测器

1. 输入电压：DC12V
2. 响应时间：≤30s
3. 声报警：≥85dB（正前方1米处）
4. 可适配多个探测器



本系统适用场所：家庭厨房

“互联网+”燃气安全物联监控系统（民用选型）



平台具备燃气数据上传、数据分析和通知功能。所有设备的安装注册情况、运行情况、燃气报警情况全部显示在大数据平台，在PC端、移动端进行安全态势展示，并通过现场报警、手机短信、手机APP推送等方式进行警告。

独立式可燃气体探测器

1. 工作电压：AC220V±15%，50Hz
2. 信号传输：内部设备无线通讯
3. 信号传输距离：≤30m
4. 工作温度：0°C~40°C
5. 工作湿度：10%RH~93%RH（环境25°C）
6. 报警方式：声、光报警



防爆紧急切断阀

1. 工作环境温度：-30°C~60°C
2. 工作电压：DC12V，或选配干电池供电
3. 工作压力：30KPa（液化石油气）
4. 开阀方式：手动复位
5. 关阀方式：直流脉冲驱动 DC24V/AC220V，或手动关阀
6. 尺寸：Dn15、Dn20
7. 适用气体：天然气、液化石油气、人工煤气等无腐蚀性气体



防爆排风机（可选配）

1. 额定电压电流：DC12V、2.8A
2. 功率：33.6W
3. 转速：6300r/min
4. 风量：252m³/h
5. 尺寸：140mm×160mm×80mm



点型可燃气体探测器

1. 输入电压：DC12V
2. 响应时间：≤30s
3. 声报警：≥85dB（正前方1米处）
4. 可适配多个探测器



本系统适用场所：家庭厨房

“互联网+”智慧燃气远程在线监测及预警监控系统（民用选型）



平台具备燃气数据上传、数据分析和通知功能。所有设备的安装注册情况、运行情况、燃气报警情况全部显示在大数据平台，在PC端、移动端进行安全态势展示，并通过现场报警、手机短信、手机APP推送等方式进行警告。

互联网网关控制器

1. 工作电压：AC220V±15%，50Hz
2. 信号传输：内部设备无线通讯联络
3. 信号传输距离：≤30m
4. 工作温度：0℃~40℃
5. 工作湿度：10%RH~93%RH（环境25℃）
6. 报警方式：声、光报警



防爆紧急切断阀

1. 工作环境温度：-30℃~60℃
2. 工作电压：DC12V，或选配干电池供电
3. 工作压力：30KPa（液化石油气）
4. 开阀方式：手动复位
5. 关阀方式：直流脉冲驱动 DC24V/AC220V，或手动关阀
6. 尺寸：Dn15、Dn20
7. 适用气体：天然气、液化石油气、人工煤气等无腐蚀性气体



防爆排风机（可选配）

1. 额定电压电流：DC12V、2.8A
2. 功率：33.6W
3. 转速：6300r/min
4. 风量：252m³/h
5. 尺寸：140mm×160mm×80mm



可燃气体探测器



感烟火灾探测器



一氧化碳报警器

点型可燃气体探测器

1. 输入电压：DC12V
2. 响应时间：≤30s
3. 声报警：≥85dB（正前方1米处）
4. 可适配多种探测器

本系统适用场所：家庭厨房

“互联网+”燃气安全物联监控系统（民用选型）



平台具备燃气数据上传、数据分析和通知功能。所有设备的安装注册情况、运行情况、燃气报警情况全部显示在大数据平台，在PC端、移动端进行安全态势展示，并通过现场报警、手机短信、手机APP推送等方式进行警告。

独立式可燃气体探测器

1. 工作电压：AC220V±15%，50Hz
2. 信号传输：内部设备有线通讯
3. 信号传输距离：≤30m
4. 工作温度：0℃~40℃
5. 工作湿度：10%RH~93%RH（环境25℃）
6. 报警方式：声、光报警



防爆紧急切断阀

1. 工作环境温度：-30℃~60℃
2. 工作电压：DC12V，或选配干电池供电
3. 工作压力：30KPa（液化石油气）
4. 开阀方式：手动复位
5. 关阀方式：直流脉冲驱动 DC24V/AC220V，或手动关阀
6. 尺寸：Dn15、Dn20
7. 适用气体：天然气、液化石油气、人工煤气等无腐蚀性气体



防爆排风机（可选配）

1. 额定电压电流：DC12V、2.8A
2. 功率：33.6W
3. 转速：6300r/min
4. 风量：252m³/h
5. 尺寸：140mm×160mm×80mm



本系统适用场所：家庭厨房，物联网监控平台可选配

“互联网+” 燃气安全物联监控系统的集成选型

该系列产品，主要设备有：可燃气体报警控制器、防爆紧急切断阀、网关控制器、可燃气体处理装置、系列传感器（可燃气体、一氧化碳、烟雾），可以随意组合。

即：1、可燃气体报警控制器+防爆紧急切断阀+系列传感器。

2、可燃气体报警控制器+防爆紧急切断阀+系列传感器+可燃气体处理装置。

3、可燃气体报警控制器+防爆紧急切断阀+系列传感器+可燃气体处理装置+选配系列传感器。

4、网关控制器+系列传感器+可燃气体处理装置。

5、网关控制器+系列传感器+可燃气体处理装置+选配系列传感器。



家庭厨房使用效果案例



天然气化



“互联网+”燃气安全物联监控系统的优势

1. 主界面以智慧城市为框架设计，分为安防平台、公共服务平台、环境平台、紧急管理平台4大板块，实时存储产品运行信息及报警记录，提供消防、应急、小区物业等安全管理部门监测。
2. 当有主机触发报警之后，云平台页面自动弹出报警框，并有语言提示“有警情，请处理！”告知公司管理员或者服务点管理员有警情，并发送预警短信至用户紧急联系人，需及时处理。荣欣科技提供一整套完整的物联网解决方案，即云平台+数传网关+显示终端。数传网关作为主站主动采集下位设备的数据，并将数据打包加密上传到平台。用户在APP中完成账号注册，设备绑定，地址登记，紧急联系人信息录入。无论身处何地，只需打开APP登录即可实现对设备的远程管理（数据查看和远程控制）。荣欣“互联网+”燃气安全物联监控系统的智能化运维监控，保障系统安全、稳定、可靠运行。
3. 实现对服务数据、网络传输、云应用服务的全天候、多地域、全方位、立体化的实时监控。

天然气化



液态气化



中华人民共和国安全生产法

主席令 第八十八号

(八) 餐饮等行业的生产经营单位使用燃气未安装可燃气体报警装置的

第九十九条生产经营单位有下列行为之一的，责令限期改正，处五万元以下的罚款；逾期未改正的，处五万元以上二十万元以下的罚款，对其直接负责的主管人员和其他直接责任人员处一万元以上二万元以下的罚款；情节严重的，责令停产停业整顿；构成犯罪的，依照刑法有关规定追究刑事责任：



江西荣欣防爆电器有限公司

JIANGXI RONGXIN EXPLOSION-PROOF ELECTRIC APPLIANCE CO.,LTD.

地址：江西省上高县科技工业园洪桥路3号

邮编：336400

电话：0795-2505000

手机：13905876027

Http://www.rxexdi.com

E-mail:Info@rongxincn.com